

ALBUMUL BIODIVERSITĂȚII

Via Transilvanica prin ochii a
20 de mici voluntari



DUPĂ:
NOI:RO

O inițiativă a



Coca-Cola HBC
Romania

Coca-Cola România



ZIUA BUNĂ PE VIA TRANSILVANICA, EDITAȚIA II, ÎN CIFRE

700
ELEVI ȘI
PROFESORI

87
DE ȘCOLI
IMPLICATE

600
DE
PĂRINȚI

16.500KG
DE DEȘEURI
COLECTATE

1.000KM
PARCURȘI



DIACONESCU CRISTINA ALEXANDRA
Colegiul Național "Gheorghe Țițeica"

Melc de pădure (*Helix pomatia*) camuflat pe o scoarță de copac. Protecție împotriva prădătorilor, dar nu și a fotografilor amatori.



NICOLAE MARIA
Colegiul Național "Andrei Mureșanu"

Omidă păroasă a dudului (*Hyphantria cunea*), surprinsă în timpul pauzei de masă. După mai multe astfel de prânzuri, se va metamorfoza într-un fluture alb american, specie de molie răspândită pe multe continente.



COSTIN AMALIA

Colegiul Național "Andrei Mureșanu"

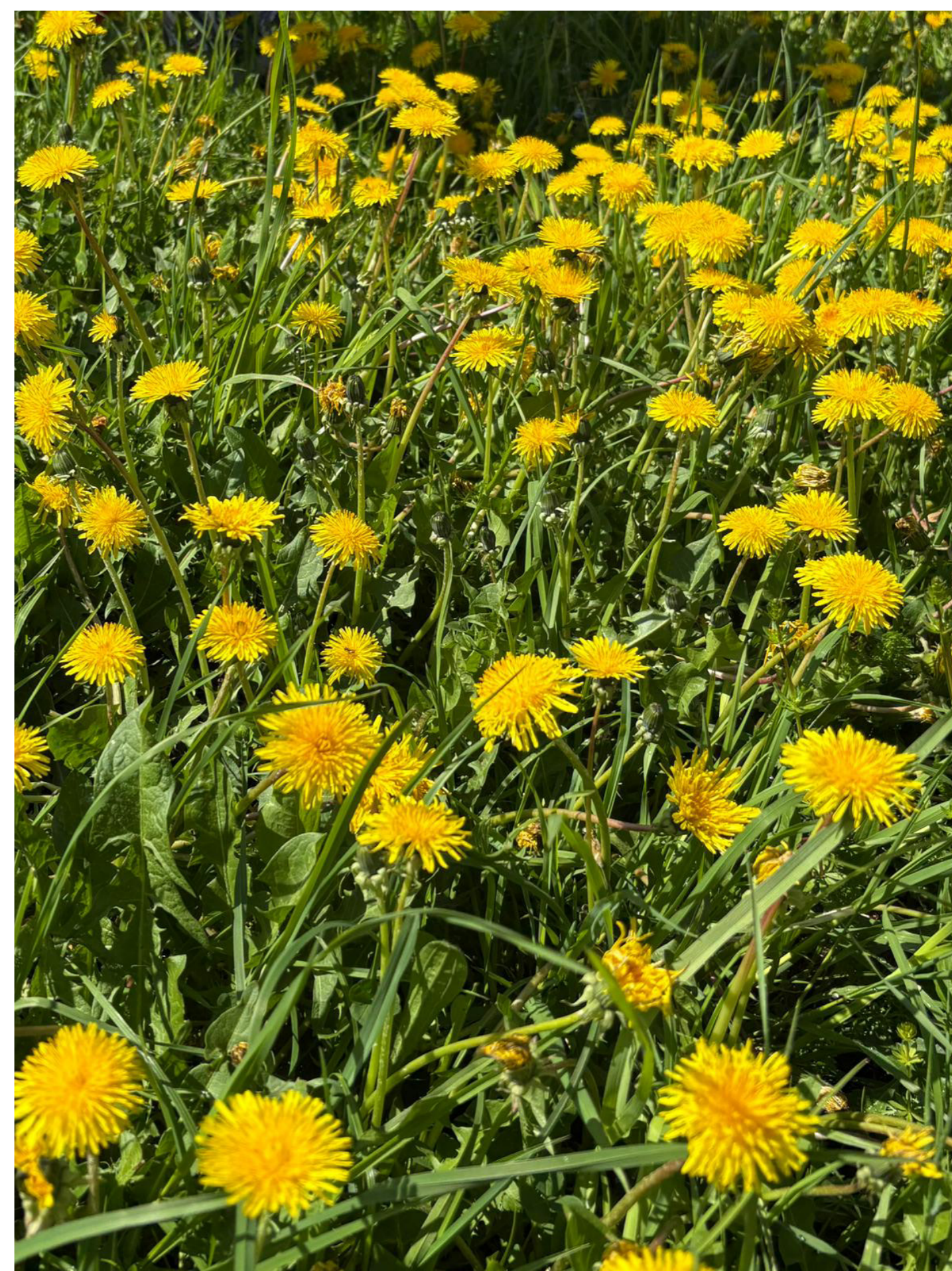
Piciorul cocoșului (*Ranunculus lanuginosus*),
plantă perenă ce oferă mici stropi de culoare
în câmpiile Europei.



TĂTAR BIANCA-VALENTINA

Școala Gimnazială "Bistrița-Bârgăului"

Populație concentrată de pădăii
(*Taraxacum officinale*). Specie socială,
deci cumva asemănătoare nouă, pădăia
supraviețuiește și prosperă în grup.
Astfel, reproducerea prin semințe e
facilitată, iar provocările mediului
înconjurător sunt depășite mai ușor.





SURU PATRICIA MARIA

Școala Gimnazială "Petre Sava Băleanu" Văliug

Cer cu nori răzleți și un peisaj montan alcătuit din arbori de pin silvestru (*Pinus sylvestris*), fag (*Fagus sylvatica*) și gorun (*Quercus petraea*).



SĂBĂILĂ MIHAI

Școala Gimnazială "Traian Lalescu" Cornea

Versant nisipos cu terase modelate de un vechi curs de apă. Datorită depunerii de către vânt a diferitelor particule de roci cu minerale, solul este fertil, reușind să ofere spațiu de creștere vegetației; un parteneriat win-win, cum s-ar zice. Unde mai pui că arborii îi oferă versantului stabilitate prin intermediul rădăcinilor.





BUHAZI ANTONIA MARIA **Școala Gimnazială Biertan**

Femelă de gușter (*Lacerta viridis*) camuflată printre frunze uscate. Ce caută la soare? Energie pentru a-și pune metabolismul în mișcare, dar și insecte necamuflate, numai bune pentru a fi vâdate și consumate.



BUZANGIA ANIȘOARA-PETRONELA **Școala Gimnazială Iablanița**

Detaliu al celebrului molid (*Picea abies*), cel mai răspândit tip de arbore din toată România, alcătuind aproape o cincime din suprafața forestieră a țării. Se pot observa acele radiale și conurile în plină dezvoltare ale acestui conifer.





RĂDUȚA VALENTINA

Școala Gimnazială Iablanița

Dacă ne uităm cu atenție, observăm o buburuză cu șapte puncte (*Coccinella septempunctata*) traversând o porțiune de vegetație uscată. Ce găsește acolo? Sprijin și materia organică de care are nevoie pentru a se hrăni. Buburuza preferă să consume afide și larve, adesea găsite la nivelul solului.



MELIȚĂ IASMINA

Școala Gimnazială Sălașu de Sus

Bărbișoară sau crușătea de munte (*Barbarea vulgaris*), o plantă scumpă la vedere. Cum așa? Singura populație cunoscută a acestei flori în România se regăsește în Parcul Național Retezat, de-a lungul pâraielor alpine, printre vegetațiile de jnepeniș.





DIACONESCU CRISTINA ALEXANDRA
Școala Gimnazială "Trandafir Cocîrlă"
Turnu-Ruieni

Pădărie (*Taraxacum officinale*) înflorită.
Atât de puțin pretențioasă, încât crește în aproape orice fel de condiții, de la câmpii și dealuri până la zone urbane, supraviețuind chiar și printre crăpături ale betonului.



GAJDOS ANDREI
Liceul Teologic Baptist Reșița

Floare de măceș (*Rosa canina*). Face parte din familia trandafirilor și e o plantă ospitalieră, din moment ce găzduiește pentru un moment un specimen de croitor mic (*Cerambyx scopolii*).



LAZĂR ADELINA
Școala Gimnazială "Trandafir Cocîrlă"
Turnu-Ruieni

Pisică domestică (*Felis catus*) bucurându-se de soare, privind în zare către doar ea știe ce.



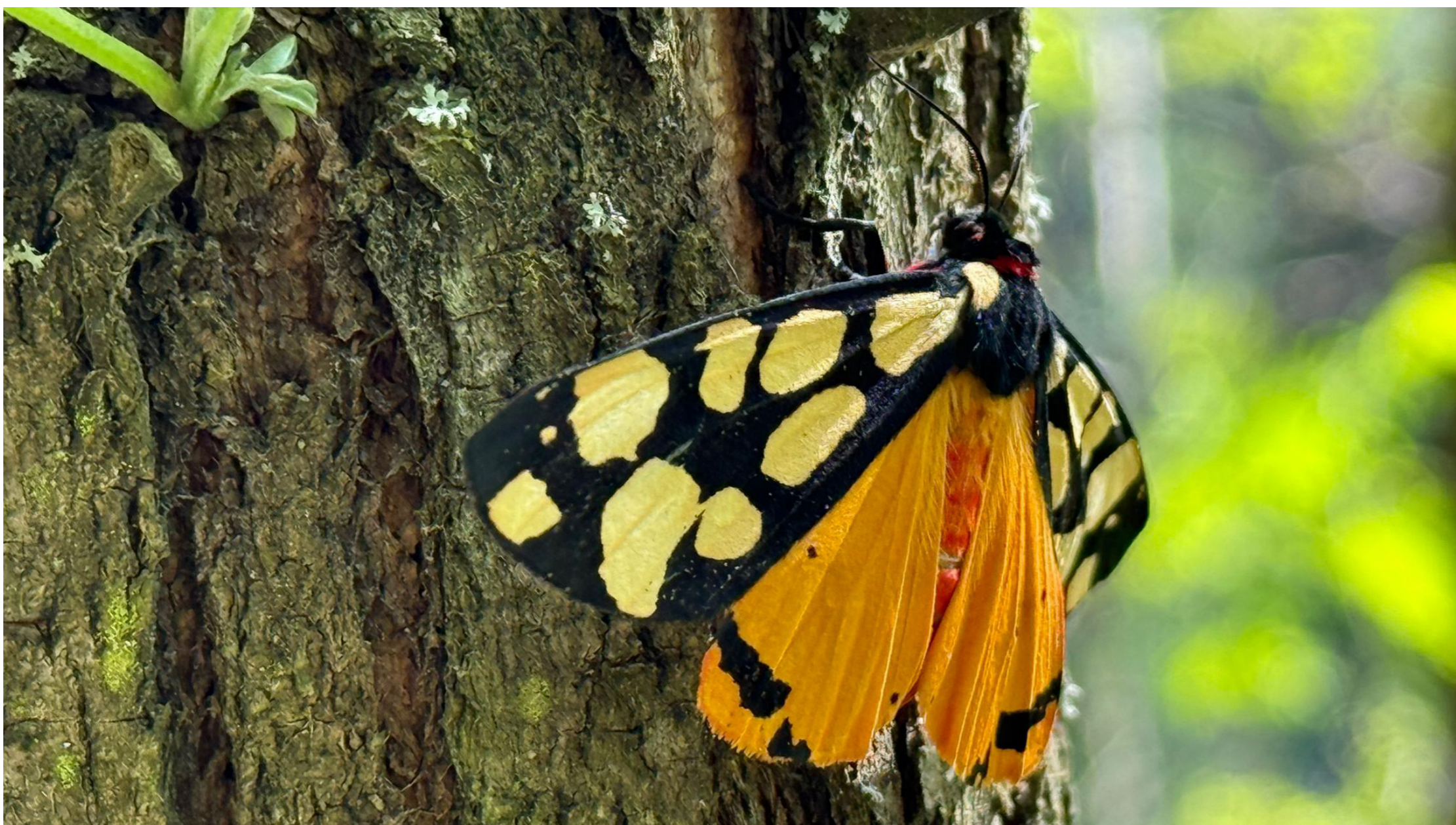
STRETE CLAUDIU
Școala Gimnazială Biertan

Rădăcini de fag (*Fagus sylvestris*) expuse, s-ar zice la prima vedere. Dar și casă pentru specii precum vulpea, ariciul, iepurii, castorii, bursucul, cârțița sau șoriceii.



COCINA ADELINA
Școala Gimnazială Romos

O urare dătătoare de energie, dar și mușchiul care o înrămează (gen. Bryophyta, pe numele lui științific).



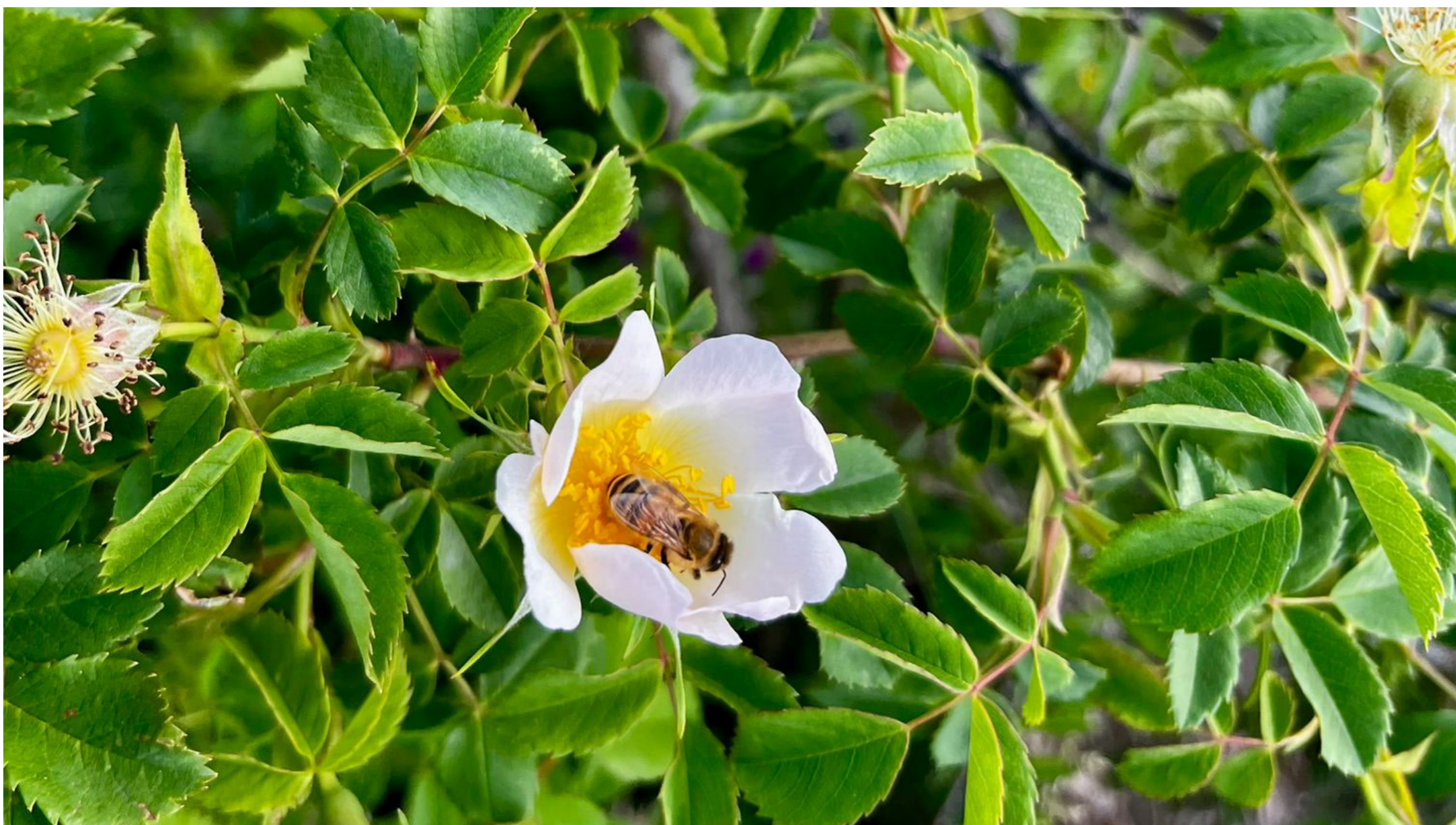
DAN NICOLAE
Școala Gimnazială Romos

Fluture din specia *Arctia villica* în zero pericol de burnout, odihnindu-se pe scoarța unui copac. Specia este caracteristică zonelor montane ale Europei.



DRĂGOESC PETRINIA
Școala Gimnazială Sălașu de Sus

Izvoarăș cu burta galbenă (*Bombina variegata*) în mișcare. Această specie de amfibieni este reprezentativă pentru herpetofauna României. Ce e herpetologia? Simplu, ramură a zoologiei care se ocupă cu studierea reprezentanților claselor Reptilia și Amphibia!



CUZMA MIHAELA
Școala Gimnazială Târnova

Floare de măceș (*Rosa canina*) oferind hrană unei albine melifere (*Apis mellifera*). Albina colectează polen și nectar cu ajutorul florii pentru a crea mierea, planta se poate reproduce mai ușor datorită faptului că albina transportă polenul către alte plante din aceeași specie, la care singură nu ar putea ajunge. Toată lumea e mulțumită.



NICA ANA-MARIA
Școala Gimnazială Târnova

Croitor mare al stejarului (*Cerambyx cerdo*), una dintre cele mai mari coleoptere (sau gândaci, mai pe românește) din Europa. Din păcate, se numără și printre cele mai vulnerabile specii din țară. Pe cale de dispariție în România, alături de alte 1399 de specii.



BRÎNZEI DARIUS-ȘTEFAN
Școala Profesională Agricolă Cornereva

Cărăbuș din specia *Gnaptor spinimanus*, în drum spre o destinație neidentificată. Gândăcel în principal nocturn, pe timpul zilei se ascunde sub scoarța copacilor sau în alte zone întunecate. Preferă locurile aride, uscate și în special nisipoase.



ZIUA BUNĂ PE VIA TRANSILVANICA

În 2015, în parteneriat cu Coca-Cola HBC România, Tășuleasa Social lansează Ziua Bună, Ziua Micilor Voluntari!, care în 2023 devine Ziua Bună pe Via Transilvanica.

În cadrul proiectului, pe parcursul celor aproape **1400 km** de traseu, au loc activități

nonformale menite să crească gradul de implicare în rezolvarea unor probleme ce țin de mediu, biodiversitate sau cultură locală. Beneficiarii ediției din 2025 sunt peste **350.000 de locuitori** din Hunedoara, Caraș-Severin și Mehedinți, dar și turiștii care vor vizita în următorii ani aceste județe.



Prin După Noi, platformă a Sistemului Coca-Cola, ideile sustenabile sunt transformate în acțiuni concrete.

Împreună cu partenerii implicați, contribuim la un viitor mai bun, cu impact real în comunități și pentru mediu.



Înființată în 2000, Tășuleasa Social își propune să transforme voluntariatul în normalitate. Partener strategic Coca-Cola HBC România din 2007, Tășuleasa Social dezvoltă proiecte cu caracter educațional, cu scopul de a oferi tinerilor spațiul să se exprime și să devină membri activi în comunitate. Printre proiectele derulate, se numără Camionul de Crăciun, Școala de mers pe munte sau Pădurea pedagogică.